

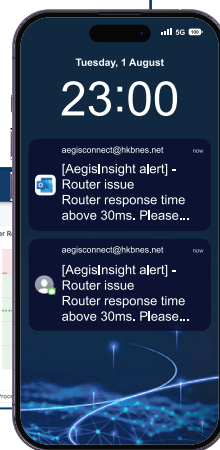
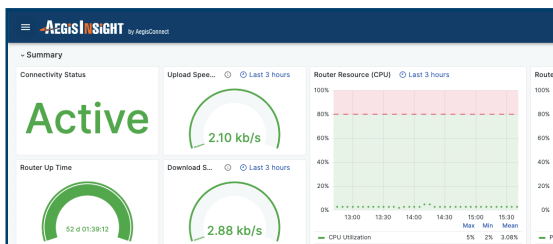
「SHOP-IN-A-BOX」 零售及餐飲方案



AEGISCONNECT 提供

24x7 監測網絡狀態，掌控企業網絡

- ☑ **全天候網絡效能監察**
提供過往數據和實時監測，快速識別和解決問題
- ☑ **提高成本效益**
縮短排除網絡問題時間，預測維護需求及及早避免問題發生



域名系統保護，保護企業免受網絡威脅

- ☑ **提前阻截潛在威脅**
阻截惡意軟體及釣魚攻擊
- ☑ **確保網絡環境的安全**
預防或限制封鎖使用無線網絡的用戶瀏覽惡意網站



技術夥伴

Wi-Fi託管服務、提升工作效率及顧客體驗

- ☑ **網絡配置最佳化**
輕鬆部署及控制多個店舖地點的網絡；
自動連接最佳存取點，避免網絡中斷
- ☑ **靈活及可擴展**
可隨業務擴展增添多個存取點 (APs)
- ☑ **減省成本**
專業託管團隊有效減省IT成本



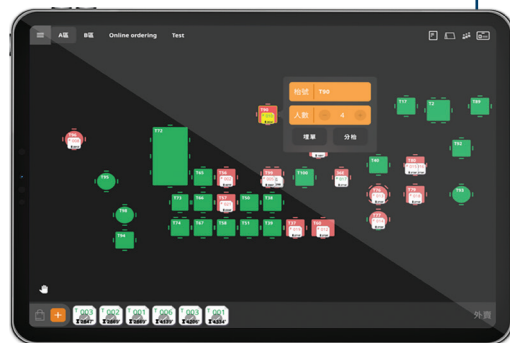
POS 銷售管理系統

一個後台管理銷售運作 全面提升業務效率

- ✓ 一個後台管理整間甚至多間店舖
- ✓ 採用AWS雲端伺服器高速流暢
- ✓ 實時數據報告，業務狀況一目了然
- ✓ 方案簡單靈活，可按需求擴展
- ✓ 硬件設備上門維護（星期一至日 08:00 -23:00）



POS銷售管理系統夥伴



Lite 單店計劃

適合小店、快閃店、單店管理

包括核心 POS 功能：

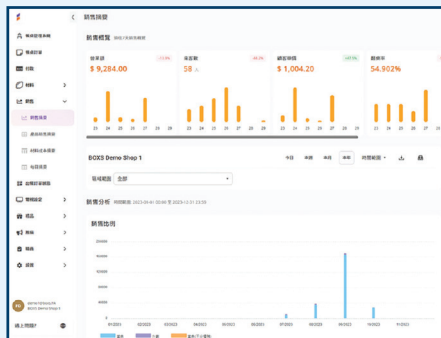
- 出入賬紀錄
- 對賬結算
- 營業數據報告
- 會員積分折扣
- 庫存管理
- 落單時段設定(餐飲)
- 客制化單點及套餐(餐飲)
- 餐桌管理(餐飲)
- 商品分類管理(零售)

Flexi 多店計劃

適合多店管理或擴充步署

全面 POS 功能：

- 包括所有核心功能
- 進階會員積分折扣設定，增加客戶忠誠度
- 多店數據同步，一個後台管理所有分店



一站式電子付款方案

現金支付 OUT 電子付款 IN 一手掌握 18 種電子付款方式

- 支援掃碼支付、NFC支付、磁條卡、IC卡等多種收款方式
- Android 11 作業系統
- 5.5吋超窄邊框，1280x720P高清大螢幕
- 專業級高壓熱感式打印機，體積細小，打印速度可達80mm/s
- 纖薄機身，攜帶方便

WISEASY P5



VISA



JCB



AM EX

AlipayHK

Alipay+

支 支付宝



bbMSL

微信支付

WeChat Pay HK



G Pay

八達通 Octopus

SAMSUNG Pay

HUAWEI pay

PayMe

電子付款夥伴

八達通付款方案



一拍即買

流通全港 滲透率達 98%*

- 可作增值用途
- 彩色液晶顯示屏及「嘟」聲提示功能
- 支援 Windows 8 & Windows 10 操作系統

新零售八達通讀寫器
(POS 整合型號)



*數據由八達通官方網站提供。

條款及細則：

1. 「SHOP-IN-A-BOX」方案(「此方案」)適用於香港寬頻企業方案有限公司(「香港寬頻企業方案」)之全新/現有客戶(「客戶」)。
2. 此方案的合約期為24個月。
3. 500/1000Mbps商業寬頻服務的服務安裝地址必須在香港寬頻企業方案的服務覆蓋範圍內。
4. 500/1000Mbps寬頻網絡連接乃是由客戶單位之牆身插座至本公司第一台網絡器材之連線的規格。上/下載速度至本地網站最高可達500/1000Mbps，但實際可享用之頻寬會受客戶之軟件硬件、路由器規格、網站負載、連線內容及其他環境因素所影響而低於以上速度。而連線到海外網站之頻寬除受以上之因素影響外，還會受當地網絡之影響，因此將低於本地可得之頻寬。
5. 此方案包括的服務受其各自的條款及細則約束，詳情請參考有關之服務登記表格或向客戶經理查詢。
6. 此方案包括由第三方供應商提供的服務及/或產品，客戶同意遵守及同意該等第三方供應商的條款及細則。此方案月費不包括使用第三方服務所產生的額外費用，包括但不限於支付系統供應商收取的交易費或手續費。
7. 所有已繳付給香港寬頻企業方案之金額一概不得轉讓及/或退回。
8. 客戶須以公司名義登記，並提供有效的商業登記號碼、商業登記證副本、公司名稱、聯絡電話號碼及電郵地址，以用作香港寬頻企業方案與客戶聯絡及登記戶口之用，不接受以私人名義登記。
9. 如本條款及細則的中、英文版本有歧異，概以英文版本為準。
10. 香港寬頻企業方案保留隨時修改、暫停、取消或終止此方案；及/或修改適用方案之條款及細則，而不作另行通知的權利。
11. 如有任何爭議，香港寬頻企業方案擁有最終決定權。