

# 「SHOP-IN-A-BOX」 零售及餐飲方案



## 靈活添加設備及服務

### POS 設備及配件

適用於POS 方案的各種配件，可按業務需要隨意搭配



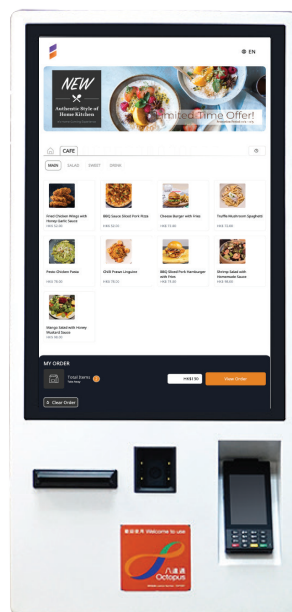
#### POS 終端機 (Windows)

- ☑ 適用於收銀台
- ☑ 雙顯示屏設計



#### 平板電腦 (iPad)

- ☑ 附轉接器和支架
- ☑ 靈活連接 POS 系統



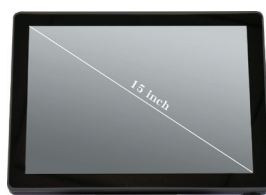
#### Kiosk 自助服務機

- ☑ 內建打印機、掃描鏡頭、可接駁支付機



#### 錢箱

- ☑ 三段式開鎖設計



#### 廚房顯示系統 (15")

- ☑ 配合POS系統，可顯示廚房訂單處理狀況



#### 高感度掃描器

- ☑ 快速採集出示的條碼，即示即掃



#### POS 打印機

- ☑ 設熱感紙、廚房紙及標籤打印機
- ☑ 快速列印訂單及收據

# 入座輪候管理系統

有效管理顧客排隊狀況，提高滿意度

- ☑ 為顧客產生排隊號碼和二維碼
- ☑ 支援雲端版本，顧客可透過手機查看排隊狀況，無需排隊等候
- ☑ 操作簡單，有效節省人力成本，減低出錯機會

## 連接至顯示屏

同步更新排隊號碼



## 整合排隊及印單功能



## 透過雲端更新



## 可配合以下排隊機使用

平板電腦 (Android)  
終端機 (Android)  
座地排隊機



# 保安視頻監控系統

HIKVISION®

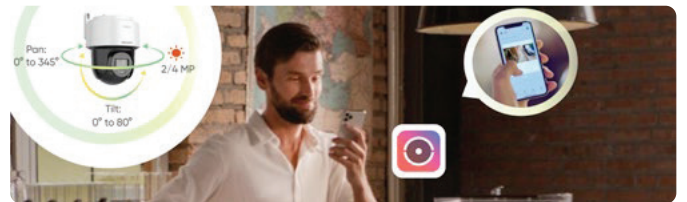
## 產品特點

- ✓ 全方位監控和錄影多點或多角度
- ✓ 支援多個攝影機佈署，以覆蓋廣泛區域或多個地點
- ✓ 容納大量高清視頻素材，確保能夠捕捉和保留高品質的視頻

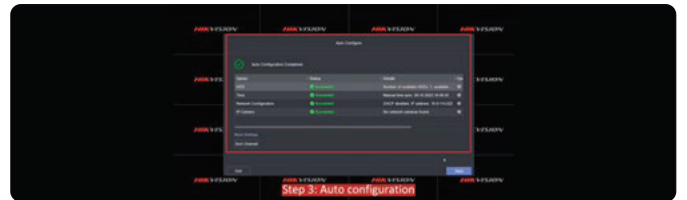


## 產品優勢

- ✓ **簡易安裝**  
由我們的專業團隊提供輕鬆安裝體驗。透過應用程式，實時監測，保持連繫和掌握控制



- ✓ **簡易啟動**  
自動啟動過程讓監測顯示屏自動啟動



- ✓ **無線升級**  
透過 NVR 和 DVR 的 EUI 的無線升級，用戶能夠在多個平台上獲取最新的系統升級資訊，確保監測設備更新



## RetailCare

適合零售及餐飲業的 IT 支援服務  
服務時間：08:00 - 23:00 (一至日)

- ✓ 為零售商的 POS 提供可靠維護
- ✓ 配備熱線、WhatsApp 及現場支援服務
- ✓ 快速診斷並解決 POS 硬件及軟件問題
- ✓ 減少系統停運時間，使業務運作暢順



**條款及細則：**

1. 「SHOP-IN-A-BOX」方案（「此方案」）適用於香港寬頻企業方案有限公司（「香港寬頻企業方案」）之全新/現有客戶（「客戶」）。
2. 此方案的合約期為24個月。
3. 500/1000Mbps商業寬頻服務的服務安裝地址必須在香港寬頻企業方案的服務覆蓋範圍內。
4. 500/1000Mbps寬頻網絡連接乃是由客戶單位之牆身插座至本公司第一台網絡器材之連線的規格。上/下載速度至本地網站最高可達500/1000Mbps，但實際可享用之頻寬會受客戶之軟件硬件、路由器規格、網站負載、連線內容及其他環境因素所影響而低於以上速度。而連線到海外網站之頻寬除受以上之因素影響外，還會受當地網絡之影響，因此將低於本地可得之頻寬。
5. 此方案包括的服務受其各自的條款及細則約束，詳情請參考有關之服務登記表格或向客戶經理查詢。
6. 此方案包括由第三方供應商提供的服務及/或產品，客戶同意遵守及同意該等第三方供應商的條款及細則。此方案月費不包括使用第三方服務所產生的額外費用，包括但不限於支付系統供應商收取的交易費或手續費。
7. 所有已繳付給香港寬頻企業方案之金額一概不得轉讓及/或退回。
8. 客戶須以公司名義登記，並提供有效的商業登記號碼、商業登記證副本、公司名稱、聯絡電話號碼及電郵地址，以用作香港寬頻企業方案與客戶聯絡及登記戶口之用，不接受以私人名義登記。
9. 如本條款及細則的中、英文版本有歧異，概以英文版本為準。
10. 香港寬頻企業方案保留隨時修改、暫停、取消或終止此方案；及/或修改適用方案之條款及細則，而不作另行通知的權利。
11. 如有任何爭議，香港寬頻企業方案擁有最終決定權。